



มหาวิทยาลัยราชภัฏนครราชสีมา
NakhonRatchasima Rajabhat University



แผนปฏิบัติการสำนักงานอธิการบดี ประจำปีงบประมาณ พ.ศ. ๒๕๖๓



ได้รับความเห็นชอบจากคณะกรรมการประจำสำนักงานอธิการบดี
ในคราวประชุมวันที่ ๑๘ มีนาคม ๒๕๖๓



แผนปฏิบัติการสำนักงานอธิการบดี ประจำปีงบประมาณ พ.ศ. ๒๕๖๓

ปรัชญา : ถูกต้อง โปร่งใส ด้บไว เต็มใจให้บริการ พัฒนางานอย่างมีระบบ

วิสัยทัศน์ : “เป็นองค์กรสนับสนุนการพัฒนามหาวิทยาลัยที่บริหารงานอย่างมืออาชีพ”

หมายถึง สำนักงานอธิการบดีเป็นหน่วยงานที่มีระบบบริหารจัดการที่ดี บุคลากรมีความเชี่ยวชาญในการปฏิบัติงาน ทำให้สามารถสนับสนุนการดำเนินงานของมหาวิทยาลัยได้อย่างมีประสิทธิภาพ

- พันธกิจ :**
๑. ส่งเสริมสนับสนุนการบริหารจัดการอย่างมีระบบ และพัฒนางานบริการให้มีประสิทธิภาพ
 ๒. รักษาสิทธิประโยชน์และภาพลักษณ์ที่ดีของมหาวิทยาลัยราชภัฏนครราชสีมา
 ๓. ส่งเสริมสนับสนุนให้บุคลากรพัฒนาศักยภาพ มีความเชี่ยวชาญ สามารถปฏิบัติงานได้อย่างมีประสิทธิภาพ เพื่อรองรับการเปลี่ยนแปลง
 ๔. สร้าง ส่งเสริมให้มีบรรยากาศที่เอื้อต่อบุคลากรในการทำงานอย่างมีความสุข

อัตลักษณ์

“ขั้นตอนเด่นชัด ประหยัดเวลา”

ประเด็นยุทธศาสตร์ที่ ๑ การพัฒนาระบบบริหารจัดการให้มีประสิทธิภาพเพื่อรองรับการเปลี่ยนแปลง

เป้าประสงค์ : ๑. มีระบบบริหารจัดการที่มีประสิทธิภาพ

๒. มีกระบวนการปฏิบัติงานและการให้บริการที่มีคุณภาพ

ตัวชี้วัดระดับยุทธศาสตร์

ตัวชี้วัด	หน่วยนับ	ข้อมูล ปี ๖๒	เป้าหมาย ปี ๖๓	ผู้รับผิดชอบ
๑. ระดับความสำเร็จของการพัฒนาระบบบริหาร สำนักงานอธิการบดี	ระดับ	๕	๕	ผู้อำนวยการสำนักงานอธิการบดี
๒. ผลการเบิกจ่ายงบประมาณแผ่นดิน	ร้อยละ	๙๕.๔๑	๑๐๐.๐๐	ผู้อำนวยการสำนักงานอธิการบดี ผู้อำนวยการกองนโยบายและแผน
๓. ผลการบริหารงบประมาณเงินรายได้ ๓.๑ ผลการเบิกจ่ายงบประมาณเงินรายได้ ๓.๒ ร้อยละโครงการ/กิจกรรมที่แล้วเสร็จ ตามระยะเวลาที่กำหนด	ร้อยละ ร้อยละ	๗๓.๘๗ ๙๔.๖๒	๘๐.๐๐ ๙๕.๐๐	ผู้อำนวยการสำนักงานอธิการบดี ผู้อำนวยการกองทุกกอง
๔. คะแนนประเมินความพึงพอใจของผู้รับบริการ สำนักงานอธิการบดี	คะแนน	๔.๑๕	๔.๑๕	ผู้อำนวยการสำนักงานอธิการบดี ผู้อำนวยการกองทุกกอง
๕. คะแนนประเมินความพึงพอใจต่อสภาพแวดล้อม ทางกายภาพของมหาวิทยาลัย	คะแนน	๔.๑๒	๔.๐๐	ผู้อำนวยการสำนักงานอธิการบดี ผู้อำนวยการโครงการจัดตั้งกองอาคารสถานที่ฯ
๖. คะแนนประเมินคุณภาพการศึกษาภายใน สำนักงานอธิการบดี	คะแนน	๔.๘๗	๔.๕๐	ผู้อำนวยการสำนักงานอธิการบดี ผู้อำนวยการกองประกันคุณภาพการศึกษา

แผนการดำเนินโครงการ/กิจกรรม ยุทธศาสตร์ที่ ๑

กลยุทธ์/โครงการ/กิจกรรม	ตัวชี้วัด	หน่วยนับ	ค่าเป้าหมาย	งบประมาณ (ล้านบาท)	ระยะเวลาดำเนินการ	ผู้รับผิดชอบ
๑.๑ การเพิ่มประสิทธิภาพการบริหารสำนักงานอธิการบดี						
๑.๑.๑ โครงการปรับปรุงกฎหมายระเบียบ ข้อบังคับ หรือประกาศที่เอื้อต่อการดำเนินงานของสำนักงานอธิการบดีและมหาวิทยาลัย	จำนวนระเบียบ ข้อบังคับ หรือประกาศที่ได้รับการปรับปรุง หรือพัฒนาขึ้นใหม่	ฉบับ	๕	๐.๒๐๐๐	ม.ค.-ส.ค. ๖๓	O-กองบริหารงานบุคคล
๑.๑.๒ โครงการทบทวนแผนยุทธศาสตร์และแผนปฏิบัติการสำนักงานอธิการบดี	ร้อยละความสำเร็จของการดำเนินงานตามแผนยุทธศาสตร์และแผนปฏิบัติการราชการสำนักงานอธิการบดี	ร้อยละ	๘๐	๐.๑๕๐๐	พ.ย.๖๒-ม.ค.๖๓	O-กองนโยบายและแผน
๑.๑.๓ โครงการเพิ่มประสิทธิภาพการใช้จ่ายงบประมาณของสำนักงานอธิการบดี	ระดับความสำเร็จของการดำเนินการตามมาตรการเพิ่มประสิทธิภาพการใช้จ่ายงบประมาณ	ระดับ	๔	๐.๐๒๐๐	ต.ค. ๖๒-ก.ค. ๖๓	O-ทุกกอง
๑.๑.๔ โครงการพัฒนาระบบสารสนเทศเพื่อการบริหาร	ระดับความสำเร็จของการพัฒนาระบบสารสนเทศสำนักงานอธิการบดี	ระดับ	๔	๐.๐๕๐๐	ม.ค.-ส.ค. ๖๓	O-ทุกกอง
๑.๑.๕ โครงการพัฒนาระบบสื่อสารและประชาสัมพันธ์ภายในและภายนอกองค์กร	ระดับความสำเร็จของการพัฒนาระบบสื่อสารและประชาสัมพันธ์ภายในและภายนอกองค์กร	ระดับ	๔	๐.๐๑๐๐	ก.พ.-ก.ค. ๖๓	O-กองกลาง
๑.๑.๖ โครงการสร้างเครือข่ายการแลกเปลี่ยนเรียนรู้ทั้งภายในและภายนอกองค์กร	จำนวนองค์ความรู้ที่เกิดขึ้นจากการดำเนินกิจกรรมร่วมกับเครือข่ายและภายนอกองค์กร	องค์ความรู้	๑๐	๐.๒๐๐๐	ม.ค.-ส.ค. ๖๓	O-ทุกกอง
๑.๑.๗ โครงการพัฒนาคู่มือ/แนวทางการปฏิบัติงาน	จำนวนคู่มือ/แนวทางการปฏิบัติงานที่ได้รับการพัฒนาหรือปรับปรุง	เรื่อง	๑๐	๐.๔๐๐๐	ต.ค. ๖๒-ก.ย. ๖๓	O-ทุกกอง
๑.๒ ยกกระดับการให้บริการของสำนักงานอธิการบดี						
๑.๒.๑ โครงการพัฒนาระบบให้บริการของสำนักงานอธิการบดี	ระดับความสำเร็จของการพัฒนาระบบให้บริการของสำนักงานอธิการบดี	ระดับ	๔	๐.๕๐๐๐	ต.ค. ๖๒-ก.ย. ๖๓	O-ทุกกอง

กลยุทธ์/โครงการ/กิจกรรม	ตัวชี้วัด	หน่วยนับ	ค่าเป้าหมาย	งบประมาณ (ล้านบาท)	ระยะเวลาดำเนินการ	ผู้รับผิดชอบ
๑.๒.๒ โครงการสร้างนวัตกรรม/แนวปฏิบัติที่ดีในการให้บริการ	จำนวนนวัตกรรมหรือ แนวปฏิบัติที่ดีในการให้บริการที่เกิดขึ้นใหม่	นวัตกรรม/แนวปฏิบัติที่ดี	๒	๐.๒๐๐๐	ก.พ.-ก.ย. ๖๓	O-ทุกกอง
๑.๒.๓ โครงการพัฒนาระบบให้คำปรึกษาด้านงบประมาณการเงินการบัญชี และพัสดุ	ระดับความสำเร็จของการพัฒนาระบบให้คำปรึกษาด้านงบประมาณ การเงิน การบัญชี และพัสดุ	ระดับ	๔	๐.๐๑๐๐	ต.ค. ๖๒-ก.ย. ๖๓	O- กองนโยบายและแผน กองคลัง และงานพัสดุ กองกลาง
๑.๓ การพัฒนาสภาพแวดล้อมภายในและภายนอกหน่วยงาน						
๑.๓.๑ โครงการ Green Office	คะแนนประเมินผลการดำเนินงาน Green Office ตามเกณฑ์ที่สำนักงานอธิการบดีกำหนด	คะแนน	๗๐ จากคะแนนเต็ม ๑๐๐	๐.๕๐๐๐	ก.พ.-ก.ย. ๖๓	O-ทุกกอง
๑.๓.๒ โครงการพัฒนาสภาพแวดล้อมทางกายภาพ และระบบจราจรภายในมหาวิทยาลัย	คะแนนประเมินความพึงพอใจต่อสภาพแวดล้อมทางกายภาพของมหาวิทยาลัย	คะแนน	๓.๗๕	๒.๐๐๐๐	ต.ค. ๖๒-ก.ย. ๖๓	O-โครงการจัดตั้งกองอาคารสถานที่และบริการ
๑.๓.๓ โครงการความรับผิดชอบต่อสังคม (CSR)	จำนวนกิจกรรมความรับผิดชอบต่อสังคม (CSR)	กิจกรรม	๒	๐.๑๐๐๐	มิ.ย.-ส.ค. ๖๓	O-กองกลาง S-ทุกกอง
รวม				๔.๓๔๐๐		

หมายเหตุ O หมายถึง ผู้รับผิดชอบหลัก
S หมายถึง ผู้รับผิดชอบร่วม

ประเด็นยุทธศาสตร์ที่ ๒ ยกระดับการพัฒนาบุคลากรให้ปฏิบัติงานอย่างมืออาชีพ

- เป้าประสงค์ : ๑. บุคลากรมีคุณภาพ มีความสุขในการทำงาน และรักองค์กร
 ๒. บุคลากรได้รับการพัฒนาอย่างต่อเนื่องในภาระงานที่รับผิดชอบ

ตัวชี้วัด	หน่วยนับ	ข้อมูลปี ๖๒	เป้าหมายปี ๖๓	ผู้รับผิดชอบ
๑. ระดับความสำเร็จของการพัฒนาบุคลากรให้ปฏิบัติงานอย่างมืออาชีพ	ระดับ	๔	๕	๑. ผู้อำนวยการสำนักงานอธิการบดี ๒. ผู้อำนวยการกองทุกกอง
๒. คะแนนประเมินความรักและความผูกพันต่อองค์กรของบุคลากรสำนักงานอธิการบดี	คะแนน	๔.๔๔	๔.๕๐	๑. ผู้อำนวยการสำนักงานอธิการบดี ๒. ผู้อำนวยการกองทุกกอง
๓. ร้อยละของบุคลากรที่ได้รับการพัฒนาความรู้ทักษะการปฏิบัติงานตามภารกิจ	ร้อยละ	๑๐๐	๑๐๐	๑. ผู้อำนวยการสำนักงานอธิการบดี ๒. ผู้อำนวยการกองทุกกอง
๔. จำนวนบุคลากรที่เสนอผลงานเพื่อเข้าสู่ตำแหน่งทางวิชาชีพหรือตำแหน่งบริหาร	คน	๑	๕	๑. ผู้อำนวยการสำนักงานอธิการบดี ๒. ผู้อำนวยการกองบริหารงานบุคคล

แผนการดำเนินโครงการ/กิจกรรม ยุทธศาสตร์ที่ ๒

กลยุทธ์/โครงการ/กิจกรรม	ตัวชี้วัด	หน่วยนับ	ค่าเป้าหมาย	งบประมาณ (ล้านบาท)	ระยะเวลา ดำเนินการ	ผู้รับผิดชอบ
๒.๑ การพัฒนาบุคลากรมืออาชีพ						
๒.๑.๑ โครงการพัฒนาสมรรถนะในการปฏิบัติงานของบุคลากร	ร้อยละของบุคลากรที่ได้รับการพัฒนาสมรรถนะในการปฏิบัติงาน	ร้อยละ	๑๐๐	๐.๕๐๐๐	ต.ค. ๖๒-ก.ย. ๖๓	O-ทุกกอง
๒.๑.๒ โครงการอบรมปรับกระบวนทัศน์การทำงานในยุค Disruption	ร้อยละของบุคลากรที่ได้รับการอบรม	ร้อยละ	๕๐	๐.๒๐๐๐	เม.ย.-มิ.ย. ๖๓	O-กองบริหารงานบุคคล S-กองนโยบายและแผน
๒.๑.๓ โครงการเรียนรู้จากผู้ชำนาญงาน	จำนวนองค์ความรู้ที่มีการถ่ายทอดจากผู้ชำนาญงาน	องค์ความรู้	๕	๐.๑๐๐๐	ก.พ.-ก.ย. ๖๓	O-ทุกกอง
๒.๑.๔ โครงการอบรมคุณธรรมจริยธรรมและจรรยาบรรณวิชาชีพ	ร้อยละของบุคลากรระดับหัวหน้างานขึ้นไปที่ได้รับการอบรม	ร้อยละ	๙๐	๐.๒๐๐๐	เม.ย.-มิ.ย. ๖๓	O-กองบริหารงานบุคคล
๒.๑.๕ โครงการพัฒนาบุคลากรเพื่อเข้าสู่ตำแหน่งที่สูงขึ้น	ร้อยละบุคลากรที่ได้รับการพัฒนา	ร้อยละ	๓๐	๐.๓๐๐๐	มี.ค.-ก.ย. ๖๓	O-กองบริหารงานบุคคล S-ทุกกอง
๒.๒ การสร้างความสุขในการทำงาน						
๒.๒.๑ โครงการ “บุคคลแห่งปี สนอ.”	ระดับความสำเร็จของการดำเนินโครงการ “บุคคลแห่งปี สนอ.”	ระดับ	๕	๐.๐๕๐๐	ก.ค.-ก.ย. ๖๓	O-กองบริหารงานบุคคล
๒.๒.๒ โครงการ Happy Work Place	ระดับความสำเร็จของการดำเนินโครงการ Happy Work Place	ระดับ	๕	๐.๐๕๐๐	ธ.ค.๖๒-มิ.ย.๖๓	O-ทุกกอง
รวม				๑.๔๐๐๐		

หมายเหตุ O หมายถึง ผู้รับผิดชอบหลัก
S หมายถึง ผู้รับผิดชอบร่วม

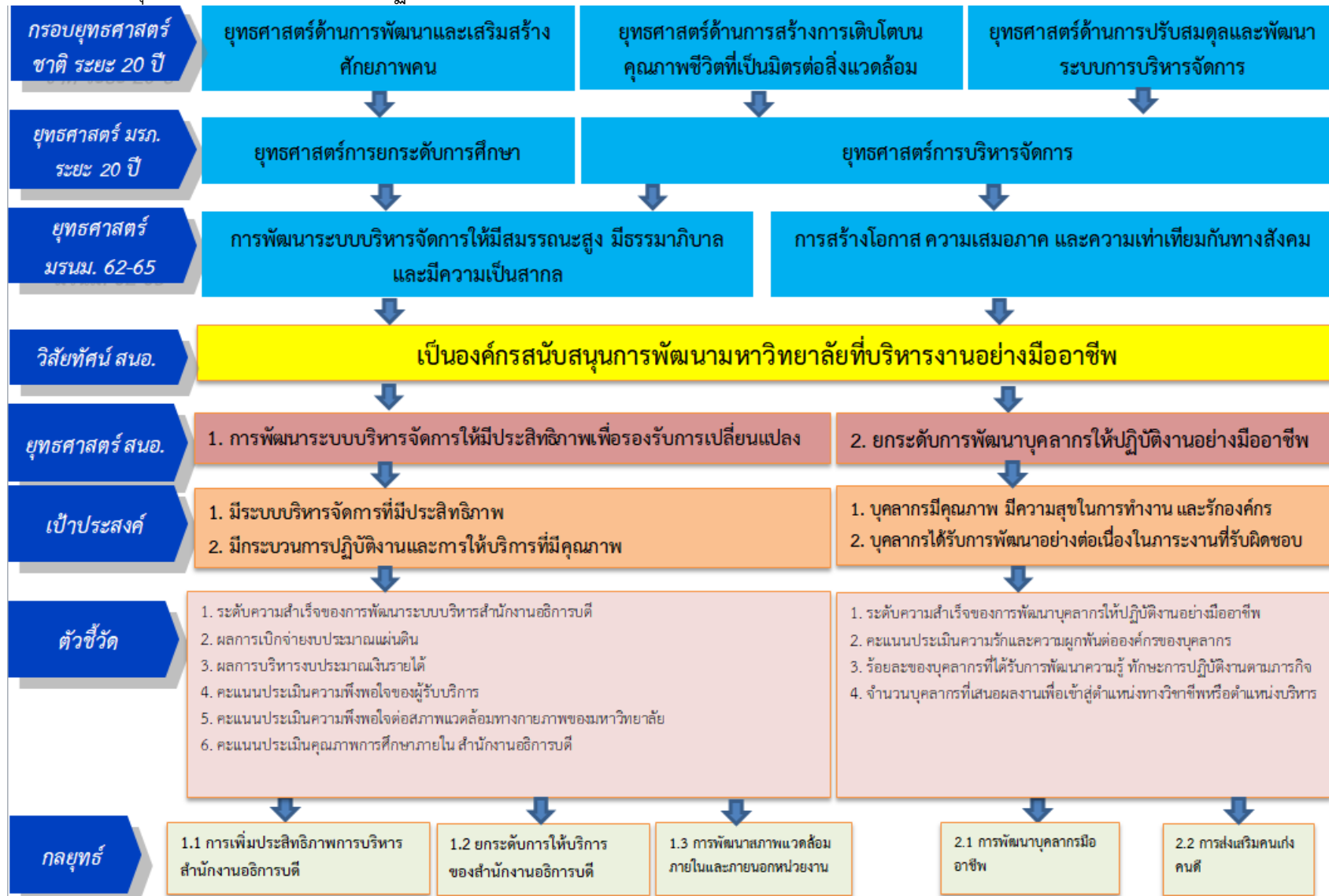
สรุปงบประมาณที่ใช้ในการดำเนินโครงการ/กิจกรรม จำแนกตามแผนปฏิบัติราชการ

หน่วย : ล้านบาท

ประเด็นยุทธศาสตร์/กลยุทธ์	งบประมาณ
๑. การพัฒนาระบบบริหารจัดการให้มีประสิทธิภาพเพื่อรองรับ การเปลี่ยนแปลง	๔.๓๔๐๐
๑.๑ การเพิ่มประสิทธิภาพการบริหารสำนักงานอธิการบดี	๑.๐๓๐๐
๑.๒ ยกระดับการให้บริการของสำนักงานอธิการบดี	๐.๗๑๐๐
๑.๓ การพัฒนาสภาพแวดล้อมภายในและภายนอกหน่วยงาน	๒.๖๐๐๐
๒. ยกระดับการพัฒนาบุคลากรให้ปฏิบัติงานอย่างมืออาชีพ	๑.๔๐๐๐
๒.๑ การพัฒนาบุคลากรมืออาชีพ	๑.๓๐๐๐
๒.๒ การสร้างความสุขในการทำงาน	๐.๑๐๐๐
รวมงบประมาณทั้งสิ้น	๕.๗๔๐๐

ความเชื่อมโยงของแผนปฏิบัติการ

แผนปฏิบัติการสำนักงานอธิการบดี ประจำปีงบประมาณ พ.ศ. ๒๕๖๓ สอดคล้องกับ ยุทธศาสตร์ชาติ ระยะ ๒๐ ปี แผนยุทธศาสตร์มหาวิทยาลัยราชภัฏ ระยะเวลา ๒๐ ปี และแผนยุทธศาสตร์มหาวิทยาลัยราชภัฏนครราชสีมา ดังแผนภาพต่อไปนี้



ภาคผนวก

ตารางสรุปการรับผิดชอบโครงการ/กิจกรรม ตามแผนปฏิบัติการ

ยุทธศาสตร์/กลยุทธ์/โครงการ	๑. กองกลาง	๒. กองบริหารงานบุคคล	๓. กองนโยบายและแผน	๔. กองพัฒนามานักศึกษา	๕. กองคลัง	๖. กองกิจการพิเศษ	๗. กองประกันคุณภาพฯ	๘. กองวิเทศสัมพันธ์	๙. กองอาคารสถานที่ฯ	๑๐. สำนักงานสภาฯ
ยุทธศาสตร์ที่ ๑ การพัฒนาระบบบริหารจัดการให้มีประสิทธิภาพเพื่อรองรับการเปลี่ยนแปลง										
กลยุทธ์ ๑.๑ การเพิ่มประสิทธิภาพการบริหารสำนักงานอธิการบดี										
๑.๑.๑ โครงการปรับปรุงกฎหมาย ระเบียบ ข้อบังคับ หรือประกาศที่เอื้อต่อการดำเนินงานของสำนักงานอธิการบดีและมหาวิทยาลัย	-	○	-	-	-	-	-	-	-	-
๑.๑.๒ โครงการทบทวนแผนยุทธศาสตร์และแผนปฏิบัติการสำนักงานอธิการบดี	-	-	○	-	-	-	-	-	-	-
๑.๑.๓ โครงการเพิ่มประสิทธิภาพการใช้จ่ายงบประมาณของสำนักงานอธิการบดี	○	○	○	○	○	○	○	○	○	○
๑.๑.๔ โครงการพัฒนาระบบสารสนเทศเพื่อการบริหาร	○	○	○	○	○	○	○	○	○	○
๑.๑.๕ โครงการพัฒนาระบบสื่อสารและประชาสัมพันธ์ภายในและภายนอกองค์กร	○	-	-	-	-	-	-	-	-	-
๑.๑.๖ โครงการสร้างเครือข่ายการแลกเปลี่ยนเรียนรู้ทั้งภายในและภายนอกองค์กร	○	○	○	○	○	○	○	○	○	○
๑.๑.๗ โครงการพัฒนาคู่มือ/แนวทางการปฏิบัติงาน	○	○	○	○	○	○	○	○	○	○
กลยุทธ์ ๑.๒ ยกระดับการให้บริการของสำนักงานอธิการบดี										
๑.๒.๑ โครงการพัฒนาระบบให้บริการของสำนักงานอธิการบดี	○	○	○	○	○	○	○	○	○	○
๑.๒.๒ โครงการสร้างนวัตกรรม/แนวปฏิบัติที่ดีในการให้บริการ	○	○	○	○	○	○	○	○	○	○
๑.๒.๓ โครงการพัฒนาระบบให้คำปรึกษาด้านงบประมาณการเงิน การบัญชี และพัสดุ	○		○	-	○	-	-	-	-	-
กลยุทธ์ ๑.๓ การพัฒนาสภาพแวดล้อมภายในและภายนอกหน่วยงาน										
๑.๓.๑ โครงการ Green Office	○	○	○	○	○	○	○	○	○	○
๑.๓.๒ โครงการพัฒนาสภาพแวดล้อมทางกายภาพ และระบบจราจรภายในมหาวิทยาลัย	-	-	-	-	-	-	-	-	○	-
๑.๓.๓ โครงการความรับผิดชอบต่อสังคม (CSR)	○	S	S	S	S	S	S	S	S	S

ยุทธศาสตร์/กลยุทธ์/โครงการ	๑. กองกลาง	๒. กองบริหารงานบุคคล	๓. กองนโยบายและแผน	๔. กองพัฒนานักศึกษา	๕. กองคลัง	๖. กองกิจการพิเศษ	๗. กองประกันคุณภาพฯ	๘. กองวิเทศสัมพันธ์	๙. กองอาคารสถานที่ฯ	๑๐. สำนักงานสภาฯ
ยุทธศาสตร์ที่ ๒ ยกระดับการพัฒนาบุคลากรให้ปฏิบัติงานอย่างมืออาชีพ										
๒.๑ การพัฒนาบุคลากรมืออาชีพ										
๒.๑.๑ โครงการพัฒนาสมรรถนะในการปฏิบัติงานของบุคลากร	O	O	O	O	O	O	O	O	O	O
๒.๑.๒ โครงการอบรมปรับกระบวนการที่ศูนย์การทำงานในยุค Disruption	-	O	S	-	-	-	-	-	-	-
๒.๑.๓ โครงการเรียนรู้จากผู้ชำนาญงาน	O	O	O	O	O	O	O	O	O	O
๒.๑.๔ โครงการอบรมคุณธรรมจริยธรรมและจรรยาบรรณวิชาชีพ	-	O	-	-	-	-	-	-	-	-
๒.๑.๕ โครงการพัฒนาบุคลากรเพื่อเข้าสู่ตำแหน่งที่สูงขึ้น	S	O	S	S	S	S	S	S	S	S
๒.๒ การสร้างความสุขในการทำงาน										
๒.๒.๑ โครงการ “บุคคลแห่งปี สนอ.”	-	O	-	-	-	-	-	-	-	-
๒.๒.๒ โครงการ Happy Work Place	O	O	O	O	O	O	O	O	O	O
รวมจำนวนโครงการที่รับผิดชอบ	O=๑๓ S=๑	O=๑๕ S=๑	O=๑๒ S=๓	O=๑๐ S=๒	O=๑๑ S=๒	O=๑๐ S=๒	O=๑๐ S=๒	O=๑๐ S=๒	O=๑๓ S=๑	O=๑๐ S=๒

O หมายถึง ผู้รับผิดชอบหลัก

S หมายถึง ผู้ร่วมรับผิดชอบ

แนวทางการประเมินผลการดำเนินงานตามแผน

๑. การประเมินผลสำเร็จของแผนปฏิบัติราชการ

การประเมินผลสำเร็จของแผนปฏิบัติราชการสำนักงานอธิการบดี ปีงบประมาณ พ.ศ. ๒๕๖๒ ให้พิจารณาจากผลการบรรลุเป้าหมายตามตัวชี้วัดระดับยุทธศาสตร์ไม่น้อยกว่าร้อยละ ๘๐ ของตัวชี้วัดทั้งหมด

โดยมีเกณฑ์ระดับคุณภาพดังนี้

- ระดับดีมาก หมายถึง มีผลการดำเนินงานตามตัวชี้วัดระดับยุทธศาสตร์บรรลุเป้าหมายร้อยละ ๘๐ ขึ้นไป
- ระดับดี หมายถึง มีผลการดำเนินงานตามตัวชี้วัดระดับยุทธศาสตร์บรรลุเป้าหมายร้อยละ ๗๐-๗๙.๙๙
- ระดับพอใช้ หมายถึง มีผลการดำเนินงานตามตัวชี้วัดระดับยุทธศาสตร์บรรลุเป้าหมายร้อยละ ๖๐-๖๙.๙๙
- ระดับต้องปรับปรุง หมายถึง มีผลการดำเนินงานตามตัวชี้วัดระดับยุทธศาสตร์บรรลุเป้าหมายร้อยละ ๕๐-๕๙.๙๙
- ระดับต้องปรับปรุงเร่งด่วน หมายถึง มีผลการดำเนินงานตามตัวชี้วัดระดับยุทธศาสตร์บรรลุเป้าหมายน้อยกว่าร้อยละ ๕๐

๒. การประเมินผลตามตัวชี้วัดของแผนปฏิบัติราชการ

ยุทธศาสตร์ที่ ๑ การพัฒนาระบบบริหารจัดการให้มีประสิทธิภาพเพื่อรองรับการเปลี่ยนแปลง

ตัวชี้วัดเป้าประสงค์

ตัวชี้วัดที่ ๑ ระดับความสำเร็จของการพัฒนาระบบบริหารสำนักงานอธิการบดี

เกณฑ์การประเมิน

ระดับ	เกณฑ์การประเมิน
๑	- มีองค์ประกอบของคณะกรรมการบริหารสำนักงานอธิการบดี คณะกรรมการประจำสำนักงานอธิการบดีที่ครบถ้วน มีการกำหนดภาระหน้าที่อย่างชัดเจน และมีการประชุม/ปฏิบัติงานอย่างต่อเนื่อง - มีการกำหนดภาระหน้าที่ความรับผิดชอบของบุคลากรภายในกองอย่างชัดเจน
๒	มีการปรับปรุงระบบและกลไกการปฏิบัติงานตามภารกิจให้มีความทันสมัยสอดคล้องกับสถานการณ์ปัจจุบัน
๓	มีกระบวนการพัฒนาเชิงกลยุทธ์และการจัดสรรงบประมาณสนับสนุนการดำเนินงาน

ระดับ	เกณฑ์การประเมิน
๔	มีการพัฒนาทรัพยากร และเทคโนโลยีสารสนเทศสนับสนุนการดำเนินงานอย่างมีประสิทธิภาพ
๕	มีการประเมินผลการดำเนินงานตามแผนปฏิบัติงานประจำปีของกอง รวมทั้งมีการประเมินความพึงพอใจของผู้รับบริการเพื่อนำผลไปปรับปรุงแผนการปฏิบัติงาน และปรับปรุงคุณภาพการให้บริการให้มีประสิทธิภาพมากขึ้น ครอบคลุมทุกพันธกิจของหน่วยงาน

ตัวชี้วัดที่ ๒. ผลการเบิกจ่ายงบประมาณแผ่นดิน

การประเมินตามตัวชี้วัดนี้ ให้คำนวณหาค่าร้อยละการเบิกจ่ายงบประมาณแผ่นดินที่สำนักงานอธิการบดีได้รับการจัดสรรตามพระราชบัญญัติการจัดสรรงบประมาณ ดังนี้

สูตรคำนวณ

$$\text{ผลการเบิกจ่ายงบประมาณแผ่นดิน} = \frac{\text{งบประมาณแผ่นดินที่เบิกจ่ายได้}}{\text{งบประมาณแผ่นดินทั้งหมดที่ได้รับการจัดสรร}} \times 100$$

ตัวชี้วัดที่ ๓. ผลการบริหารงบประมาณเงินรายได้

การประเมินตามตัวชี้วัดนี้ ให้พิจารณาใน ๒ ประเด็นหลัก ดังนี้

๓.๑ ผลการเบิกจ่ายงบประมาณเงินรายได้ โดยใช้สูตรคำนวณดังต่อไปนี้

$$\text{ผลการเบิกจ่ายงบประมาณเงินรายได้} = \frac{\text{งบประมาณเงินรายได้ที่เบิกจ่ายได้}}{\text{งบประมาณเงินรายได้ทั้งหมดที่ได้รับการจัดสรร}} \times 100$$

๓.๒ ร้อยละโครงการ/กิจกรรมที่แล้วเสร็จตามระยะเวลาที่กำหนด โดยใช้สูตรคำนวณดังต่อไปนี้

$$\text{ผลการเบิกจ่ายงบประมาณเงินรายได้} = \frac{\text{จำนวนโครงการที่แล้วเสร็จตามแผน}}{\text{จำนวนโครงการทั้งหมดในแผนปฏิบัติการฯ}} \times 100$$

ตัวชี้วัดที่ ๔ คะแนนประเมินความพึงพอใจของผู้รับบริการสำนักงานอธิการบดี

การประเมินตามตัวชี้วัดนี้ ให้ใช้ค่าเฉลี่ยผลการประเมินความพึงพอใจของผู้รับบริการสำนักงานอธิการบดีที่ครอบคลุมทุกกลุ่ม ทั้งนักศึกษา บุคลากรภายในมหาวิทยาลัย และบุคคลภายนอก โดยที่ประเด็นการประเมินครอบคลุมทุกภารกิจหลักของสำนักงานอธิการบดี (ค่าเฉลี่ยคะแนนเต็ม ๕)

ตัวชี้วัดที่ ๕ คะแนนประเมินความพึงพอใจต่อสภาพแวดล้อมทางกายภาพของมหาวิทยาลัย

การประเมินตามตัวชี้วัดนี้ ให้ใช้ค่าเฉลี่ยผลการประเมินความพึงพอใจของนักศึกษา บุคลากร และผู้รับบริการที่มีต่อสภาพแวดล้อมทางกายภาพของมหาวิทยาลัย (ค่าเฉลี่ยคะแนนเต็ม ๕)

ตัวชี้วัดที่ ๖ คะแนนประเมินคุณภาพการศึกษาภายใน สำนักงานอธิการบดี

การประเมินตามตัวชี้วัดนี้ ให้ใช้คะแนนผลการประเมินคุณภาพภายในของสำนักงานอธิการบดีตามเกณฑ์การประเมินที่มหาวิทยาลัยกำหนดในปีการศึกษาที่ตรงกับปีงบประมาณที่ประเมิน

ตัวชี้วัดโครงการ

๑.๑.๑ โครงการปรับปรุงกฎหมาย ระเบียบ ข้อบังคับ หรือประกาศที่เอื้อต่อการดำเนินงานของสำนักงานอธิการบดีและมหาวิทยาลัย

ตัวชี้วัด จำนวนระเบียบ ข้อบังคับ หรือประกาศ ที่ได้รับการปรับปรุง หรือพัฒนาขึ้นใหม่

การประเมินตามตัวชี้วัดนี้ ให้นับจำนวนระเบียบ ข้อบังคับ หรือประกาศที่มีการปรับปรุงหรือพัฒนาขึ้นใหม่เพื่อให้เอื้อต่อการดำเนินงานของสำนักงานอธิการบดีหรือมหาวิทยาลัย ในรอบปีที่ประเมิน

๑.๑.๒ โครงการทบทวนแผนยุทธศาสตร์และแผนปฏิบัติราชการสำนักงานอธิการบดี

ตัวชี้วัด ร้อยละความสำเร็จของการดำเนินงานตามแผนยุทธศาสตร์และแผนปฏิบัติราชการสำนักงานอธิการบดี

การประเมินตามตัวชี้วัดนี้ ให้คำนวณหาค่าร้อยละการบรรลุเป้าหมายความสำเร็จตามตัวชี้วัดระดับยุทธศาสตร์ของแผนปฏิบัติราชการสำนักงานอธิการบดี
สูตรการคำนวณ

$$\text{ร้อยละความสำเร็จของการดำเนินงาน} = \frac{\text{จำนวนตัวชี้วัดที่บรรลุเป้าหมาย}}{\text{จำนวนตัวชี้วัดทั้งหมด}} \times 100$$

๑.๑.๓ โครงการเพิ่มประสิทธิภาพการใช้จ่ายงบประมาณ

ตัวชี้วัด ระดับความสำเร็จของการดำเนินการตามมาตรการเพิ่มประสิทธิภาพการใช้จ่ายงบประมาณ

เกณฑ์การประเมิน

ระดับ	เกณฑ์การประเมิน
๑	มีคณะกรรมการหรือผู้รับผิดชอบในการดำเนินงาน
๒	มีการวิเคราะห์และกำหนดมาตรการ/แนวทางในการบริหารและการใช้จ่ายงบประมาณของสำนักงานอธิการบดี เช่น การใช้จ่ายทรัพยากรอย่างประหยัด การใช้ทรัพยากรร่วมกัน การลดค่าใช้จ่ายในการดำเนินโครงการ/กิจกรรม การปรับปรุงกระบวนการจัดซื้อจัดจ้างอย่างมีประสิทธิภาพ ฯลฯ
๓	มีการประชาสัมพันธ์สร้างการรับรู้ และความตระหนักแก่บุคลากรสำนักงานอธิการบดีอย่างทั่วถึง
๔	บุคลากรของสำนักงานอธิการบดีทุกกองมีการดำเนินการตามมาตรการที่กำหนดอย่างครบถ้วน
๕	มีการทบทวนประเมินผลการดำเนินงานเพื่อนำไปปรับปรุงในปีถัดไป

๑.๑.๔ โครงการพัฒนาระบบสารสนเทศเพื่อการบริหาร

ตัวชี้วัด ระดับความสำเร็จของการพัฒนาระบบสารสนเทศสำนักงานอธิการบดี

เกณฑ์การประเมิน

ระดับ	เกณฑ์การประเมิน
๑	มีคณะกรรมการหรือผู้รับผิดชอบด้านการพัฒนาระบบสารสนเทศสำนักงานอธิการบดี
๒	มีการวิเคราะห์และวางแผนการพัฒนาระบบฐานข้อมูลหรือระบบสารสนเทศเพื่อสนับสนุนพันธกิจของหน่วยงาน
๓	มีการพัฒนาระบบฐานข้อมูล/ระบบสารสนเทศ หรือมีการปรับปรุงระบบสารสนเทศอย่างชัดเจน
๔	ระบบฐานข้อมูลหรือระบบสารสนเทศมีความถูกต้องเป็นปัจจุบัน ง่ายต่อการสืบค้น ประมวลผล สามารถนำไปใช้ประโยชน์ และจัดเก็บในระบบอิเล็กทรอนิกส์
๕	มีผลประเมินความพึงพอใจของผู้ใช้งานฐานข้อมูลหรือระบบสารสนเทศไม่ต่ำกว่า ๔.๐๐ จากคะแนนเต็ม ๕

๑.๑.๕ โครงการพัฒนาระบบสื่อสารและประชาสัมพันธ์ภายในและภายนอกองค์กร

ตัวชี้วัด ระดับความสำเร็จของการพัฒนาระบบสื่อสารและประชาสัมพันธ์ภายในและภายนอกองค์กร

คำอธิบาย การพัฒนาระบบสื่อสารและประชาสัมพันธ์ภายในและภายนอกองค์กร การ

เกณฑ์การประเมิน

ระดับ	เกณฑ์การประเมิน
๑	มีคณะกรรมการหรือผู้รับผิดชอบในการดำเนินงาน
๒	มีการประชุมคณะกรรมการเพื่อวางแผนการดำเนินกิจกรรมประจำปี
๓	มีการดำเนินกิจกรรมตามแผนอย่างครบถ้วน
๔	มีบุคลากรจากทุกกองของสำนักงานอธิการบดีเข้าร่วมโครงการในสัดส่วนที่เหมาะสม
๕	มีการประเมินผลสำเร็จตามวัตถุประสงค์ของโครงการ และหรือมีการประเมินความพึงพอใจของผู้รับบริการในประเด็นดังกล่าวเพื่อนำไปปรับปรุงการดำเนินงานในปีถัดไป

๑.๑.๖ โครงการสร้างเครือข่ายการแลกเปลี่ยนเรียนรู้ทั้งภายในและภายนอกองค์กร

ตัวชี้วัด จำนวนองค์ความรู้ที่เกิดขึ้นจากการดำเนินกิจกรรมร่วมกับเครือข่าย

การประเมินตามตัวชี้วัดนี้ ให้นับจำนวนองค์ความรู้ที่ได้รับจากการดำเนินการร่วมกับเครือข่ายทั้งในนามของสำนักงานอธิการบดี หรือกอง ทั้งเครือข่ายภายในและนอกมหาวิทยาลัย ทั้งที่มีการลงนามข้อตกลงความร่วมมือ (MOU) หรือไม่มีแต่ปรากฏหลักฐานการดำเนินกิจกรรมจนทำให้เกิดองค์ความรู้อย่างชัดเจน โดยในการรายงานผลให้แสดงหลักฐานว่าเป็นเครือข่ายร่วมกับหน่วยงานใด ทำกิจกรรมอะไรเกิดองค์ความรู้เรื่องอะไร ฯลฯ

๑.๑.๗ โครงการพัฒนาคู่มือ/แนวทางการปฏิบัติงาน

ตัวชี้วัด จำนวนคู่มือ/แนวทางการปฏิบัติงานที่ได้รับการพัฒนาหรือปรับปรุง

คำอธิบาย คู่มือการปฏิบัติงาน หมายถึง เอกสารที่ใช้ประกอบการปฏิบัติงานใดงานหนึ่ง ที่กำหนดภาระหน้าที่ความรับผิดชอบไว้ในมาตรฐานกำหนดตำแหน่ง (Job Description) มีคำอธิบายงานที่ปฏิบัติ ประวัติความเป็นมา มีแผนกลยุทธ์การปฏิบัติ กำหนดตัวชี้วัด การประเมินผล มีรายละเอียดครอบคลุมเนื้อหาในแต่ละเรื่อง มีหลักเกณฑ์ เทคนิคหรือแนวทางในการปฏิบัติงาน ปัญหาอุปสรรคและแนวทางแก้ไขข้อเสนอแนะ คู่มือการให้บริการจะแสดงถึงวิธีการให้บริการกับผู้รับบริการ มีความพึงพอใจ ต้องเขียนอธิบายชี้แจงให้เห็นว่าผู้ปฏิบัติงานนี้มีวิธีการอะไร อย่างไรบ้าง ที่จะให้ผู้รับบริการเกิดความพึงพอใจ

การประเมินตามตัวชี้วัดนี้ ให้นับจำนวนจำนวนคู่มือ/แนวทางการปฏิบัติงานที่ได้รับการพัฒนาหรือปรับปรุงในรอบปีที่ประเมิน

๑.๒.๑ โครงการพัฒนากระบวนการให้บริการของสำนักงานอธิการบดี

ตัวชี้วัด ระดับความสำเร็จของการพัฒนาการให้บริการของสำนักงานอธิการบดี

เกณฑ์การประเมิน

ระดับ	เกณฑ์การประเมิน
๑	มีการจัดทำผังขั้นตอนการให้บริการสำหรับกระบวนการที่มีความสำคัญหรือมีผู้รับบริการจำนวนมาก โดยติดป้ายประชาสัมพันธ์ในตำแหน่งที่ผู้รับบริการสามารถมองเห็นได้ง่าย
๒	มีการจัดทำคู่มือการปฏิบัติงาน และหรือแผ่นพับสำหรับประชาสัมพันธ์สร้างความเข้าใจแก่ผู้รับบริการ
๓	มีการปรับปรุงกระบวนการให้บริการหรือลดรอบระยะเวลาการให้บริการ
๔	มีบุคลากรที่ให้บริการด้วยรอยยิ้มและความประทับใจ (Smile Office)
๕	มีการประเมินความพึงพอใจของผู้รับบริการโดยได้คะแนนเฉลี่ยไม่น้อยกว่า ๓.๗๕ จากคะแนนเต็ม ๕

๑.๒.๒ โครงการสร้างนวัตกรรม/แนวปฏิบัติที่ดีด้านการให้บริการ

ตัวชี้วัด จำนวนนวัตกรรมหรือแนวปฏิบัติที่ดีในการให้บริการของสำนักงานอธิการบดี

คำอธิบาย นวัตกรรมอาจเป็นการพัฒนารูปแบบการให้บริการขึ้นใหม่ การพัฒนาระบบการให้บริการแบบออนไลน์ เป็นต้น ที่ทำให้เห็นการเปลี่ยนแปลงประสิทธิภาพในการให้บริการอย่างชัดเจน เช่น ทำให้ลดระยะเวลา ลดค่าใช้จ่าย ผู้รับบริการมีความพึงพอใจมากขึ้น ฯลฯ โดยนวัตกรรมและแนวปฏิบัติที่ดี ต้องมีหลักเกณฑ์การพิจารณาที่น่าเชื่อถือและมีการประเมินโดยคณะกรรมการ

การประเมินตามตัวชี้วัดนี้ ให้นำจำนวนนวัตกรรมหรือแนวปฏิบัติที่ดีในการให้บริการของสำนักงานอธิการบดีที่เกิดขึ้นใหม่ในปีที่ประเมิน

๑.๒.๓ โครงการพัฒนาระบบให้คำปรึกษาด้านงบประมาณ การเงิน การบัญชี และพัสดุ

ตัวชี้วัด ระดับความสำเร็จของการพัฒนาระบบให้คำปรึกษาด้านงบประมาณ การเงิน การบัญชี และพัสดุ

เกณฑ์การประเมิน

ระดับ	เกณฑ์การประเมิน
๑	มีคณะกรรมการหรือผู้รับผิดชอบในการดำเนินงาน
๒	มีการวิเคราะห์และวางแผนการดำเนินงาน

ระดับ	เกณฑ์การประเมิน
๓	มีการสร้างช่องทางการให้คำปรึกษาโดยการสร้างเว็บเพจ หรือเพจ Facebook หรือกลุ่มไลน์ สำหรับแนะนำและให้ความรู้ด้านงบประมาณ การเงิน การบัญชี และการพัสดุ นำเสนอข่าวสารที่น่าสนใจในรูปแบบข้อความ คลิปวิดีโอ หรืออินโฟกราฟิก และมีบริการให้คำปรึกษา ถาม-ตอบ ผ่านระบบออนไลน์
๔	มีการใช้ประโยชน์จากศูนย์ฯ จริง และมีการปรับปรุงข้อมูลให้มีความทันสมัยอย่างต่อเนื่อง ทั้งนี้การใช้ประโยชน์อาจพิจารณาจากสถิติการเข้าเยี่ยมชม เว็บไซต์ การแสดงความพอใจหรือสถิติการถาม - ตอบก็ได้
๕	มีการประเมินความพึงพอใจเพื่อนำผลไปปรับปรุงพัฒนาให้ดียิ่งขึ้นไป

๑.๓.๑ โครงการ Green Office

ตัวชี้วัด คะแนนประเมินผลการดำเนินงาน Green Office ตามเกณฑ์ที่สำนักงานอธิการบดีกำหนด

การประเมินตามตัวชี้วัดนี้ ให้ประเมินผลการดำเนินงาน Green Office ตามเกณฑ์การประเมินของกรมส่งเสริมคุณภาพสิ่งแวดล้อม จากคะแนนเต็ม ๑๐๐ ประกอบด้วย ด้านการบริหารจัดการองค์การ ด้านการดำเนินงาน Green Office ด้านการใช้พลังงานและทรัพยากร ด้านการจัดการของเสีย และสภาพแวดล้อมภายใน และภายนอกสำนักงาน ด้านการจัดซื้อและจัดจ้าง และด้านการปรับปรุงอย่างต่อเนื่อง โดยให้มีการแต่งตั้งคณะกรรมการเพื่อทำการประเมิน

๑.๓.๒ คะแนนประเมินความพึงพอใจต่อสภาพแวดล้อมทางกายภาพของมหาวิทยาลัย

การประเมินตามตัวชี้วัดนี้ ให้ใช้ค่าเฉลี่ยผลการประเมินความพึงพอใจของนักศึกษา บุคลากร และผู้รับบริการที่มีต่อสภาพแวดล้อมทางกายภาพของมหาวิทยาลัย (ค่าเฉลี่ยคะแนนเต็ม ๕)

๑.๓.๓ โครงการความรับผิดชอบต่อสังคม (CSR)

ตัวชี้วัด จำนวนกิจกรรมความรับผิดชอบต่อสังคม (CSR)

การประเมินตามตัวชี้วัดนี้ ให้นำจำนวนกิจกรรมความรับผิดชอบต่อสังคม (CSR) ที่ดำเนินการโดยสำนักงานอธิการบดี

ยุทธศาสตร์ที่ ๒ ยกระดับการพัฒนาบุคลากรให้ปฏิบัติงานอย่างมืออาชีพ

ตัวชี้วัดระดับยุทธศาสตร์

ตัวชี้วัดที่ ๑ ระดับความสำเร็จของการพัฒนาบุคลากรให้ปฏิบัติงานอย่างมืออาชีพ

คำอธิบาย มืออาชีพ หมายถึง มีความสามารถมาก มีประสบการณ์ และความเชี่ยวชาญ สามารถปฏิบัติงาน
ได้บรรลุเป้าหมายอย่างมีประสิทธิภาพ

เกณฑ์การประเมิน

ระดับ	เกณฑ์การประเมิน
๑	มีการสำรวจข้อมูลเพื่อจัดทำแผนพัฒนาบุคลากรรายบุคคลที่ครอบคลุมสมรรถนะที่จำเป็นในการปฏิบัติงานอย่างมีประสิทธิภาพ
๒	มีการพัฒนาบุคลากรทั้งด้านทักษะความรู้ และสมรรถนะในการปฏิบัติงาน เพื่อสร้างความเชี่ยวชาญในอาชีพ คิดเป็นร้อยละ ๑๐๐ ของจำนวนบุคลากรทั้งหมด
๓	มีการแบ่งปันความรู้ที่ได้รับจากการพัฒนาให้กับบุคลากรภายในกอง สำนักงานอธิการบดี หรือหน่วยงานอื่น
๔	มีการติดตามประเมินผลการดำเนินงานตามแผนพัฒนาบุคลากรอย่างน้อยปีละ ๒ ครั้ง รายงานต่อผู้อำนวยการสำนักงานอธิการบดี และมหาวิทยาลัย
๕	มีการทบทวนผลการพัฒนาบุคลากรเพื่อปรับปรุงแผนให้มีประสิทธิภาพมากขึ้น

ตัวชี้วัดที่ ๒ คะแนนประเมินความรักและความผูกพันต่อองค์กรของบุคลากรสำนักงานอธิการบดี

การประเมินตามตัวชี้วัดนี้ ให้ใช้ค่าเฉลี่ยผลการประเมินความพึงพอใจ ความรัก และความผูกพันต่อองค์กรของบุคลากรสำนักงานอธิการบดี ในการปฏิบัติงาน ณ มหาวิทยาลัยราชภัฏนครราชสีมา ที่ครอบคลุมประเด็นผู้บริหาร การมีส่วนร่วม ภาระงานที่รับผิดชอบ สวัสดิการและความก้าวหน้าในอาชีพ ความรัก และความผูกพันต่อองค์กร ฯลฯ (ค่าเฉลี่ยคะแนนเต็ม ๕)

ตัวชี้วัดที่ ๓ ร้อยละของบุคลากรที่ได้รับการพัฒนาความรู้ ทักษะการปฏิบัติงานตามภารกิจ

การประเมินตามตัวชี้วัดนี้ ให้คำนวณหาค่าร้อยละของบุคลากรที่ได้เข้าร่วมประชุมวิชาการ อบรม สัมมนา ศึกษาดูงาน เพื่อเพิ่มทักษะความรู้ในการปฏิบัติงานที่ตรงตามภารกิจหลักที่รับผิดชอบในปีงบประมาณที่ประเมิน เทียบกับจำนวนบุคลากรทั้งหมดของสำนักงานอธิการบดี

สูตรคำนวณ

$$\frac{\text{จำนวนบุคลากรที่ได้รับการพัฒนาทักษะความรู้ในการปฏิบัติงาน}}{\text{จำนวนบุคลากรทั้งหมด}} \times 100$$

ตัวชี้วัดที่ ๓ จำนวนบุคลากรที่เสนอผลงานเพื่อเข้าสู่ตำแหน่งทางวิชาชีพหรือตำแหน่งบริหาร

การประเมินตามตัวชี้วัดนี้ ให้นับจำนวนบุคลากรของสำนักงานอธิการบดีทั้งหมดที่ยื่นเรื่องเสนอผลงานเพื่อเข้าสู่ตำแหน่งทางวิชาชีพหรือตำแหน่งบริหาร

ตัวชี้วัดโครงการ

๒.๑.๑ โครงการพัฒนาสมรรถนะในการปฏิบัติงานของบุคลากร

ตัวชี้วัด ร้อยละของบุคลากรที่ได้รับการพัฒนาสมรรถนะ

การประเมินตามตัวชี้วัดนี้ ให้คำนวณหาค่าร้อยละของบุคลากรที่ได้เข้าร่วมประชุมวิชาการ อบรม สัมมนา ศึกษาดูงาน เพื่อเพิ่มทักษะความรู้ในการปฏิบัติงานในปีงบประมาณที่ประเมิน เทียบกับจำนวนบุคลากรทั้งหมดของสำนักงานอธิการบดี

สูตรคำนวณ

$$\frac{\text{จำนวนบุคลากรที่ได้รับการพัฒนาทักษะความรู้ในการปฏิบัติงาน}}{\text{จำนวนบุคลากรทั้งหมด}} \times 100$$

๒.๑.๒ โครงการอบรมปรับกระบวนการทำงานในยุค Disruption

ตัวชี้วัด ร้อยละของบุคลากรที่ได้รับการอบรม

การประเมินตามตัวชี้วัดนี้ ให้คำนวณหาค่าร้อยละของบุคลากรสำนักงานอธิการบดีที่ได้รับการอบรมปรับกระบวนการทำงานในยุค Disruption สูตรคำนวณ

$$\frac{\text{จำนวนบุคลากรที่ได้รับการอบรม}}{\text{จำนวนบุคลากรทั้งหมด}} \times 100$$

๒.๑.๓ โครงการเรียนรู้จากผู้ชำนาญงาน

ตัวชี้วัด จำนวนองค์ความรู้ที่มีการถ่ายทอดจากผู้ชำนาญงาน

การประเมินตามตัวชี้วัดนี้ ให้นับจำนวนองค์ความรู้ที่เกิดจากการแลกเปลี่ยนเรียนรู้ การถ่ายทอดจากผู้ที่มีความชำนาญงาน เช่น ผู้ที่มีความชำนาญงานเรื่อง การใช้งานระบบ e-GP ผู้มีความชำนาญงานเรื่องการจัดอบรมการเป็นพิธีกรการถ่ายภาพ ฯลฯ

๒.๑.๔ โครงการอบรมคุณธรรมจริยธรรม และจรรยาบรรณวิชาชีพ

ตัวชี้วัด ร้อยละของบุคลากรระดับหัวหน้างานขึ้นไปเข้าร่วมโครงการ

การประเมินตามตัวชี้วัดนี้ ให้คำนวณหาค่าร้อยละของบุคลากรระดับหัวหน้างานของสำนักงานอธิการบดีที่ได้รับการอบรมคุณธรรมจริยธรรม และจรรยาบรรณวิชาชีพ ทั้งที่จัดโดยหน่วยงานภายในและภายนอกมหาวิทยาลัย เทียบกับจำนวนบุคลากรระดับหัวหน้างานทั้งหมด

สูตรคำนวณ

$$\frac{\text{จำนวนหัวหน้างานที่ได้รับการอบรมคุณธรรมจริยธรรม และจรรยาบรรณวิชาชีพ}}{\text{จำนวนหัวหน้างานทั้งหมด}} \times 100$$

๒.๑.๕ โครงการพัฒนาบุคลากรเพื่อเข้าสู่ตำแหน่งที่สูงขึ้น

ตัวชี้วัด จำนวนบุคลากรที่ได้รับการพัฒนาเพื่อเข้าสู่ตำแหน่งในระดับที่สูงขึ้น

การประเมินตามตัวชี้วัดนี้ ให้นับจำนวนบุคลากรของสำนักงานอธิการบดีที่ได้รับการพัฒนาเพื่อเข้าสู่ตำแหน่งที่สูงขึ้น ทั้งตำแหน่งทางวิชาชีพ และตำแหน่งทางบริหาร ทั้งที่จัดโดยมหาวิทยาลัยและหน่วยงานภายนอก เช่น การอบรมการเขียนคู่มือการปฏิบัติงาน การวิเคราะห์และประเมินค่างาน การทำวิจัย R๒R ผู้บริหารระดับกลาง ผู้บริหารระดับสูง เป็นต้น

๒.๒.๑ โครงการ “บุคคลแห่งปี สนอ.”

ตัวชี้วัด ระดับความสำเร็จของการดำเนินโครงการ “บุคคลแห่งปี สนอ.”

เกณฑ์การประเมิน

ระดับ	เกณฑ์การประเมิน
๑	มีคณะกรรมการหรือผู้รับผิดชอบในการดำเนินโครงการบุคคลแห่งปีของสำนักงานอธิการบดี
๒	คณะกรรมการมีการประชุมกำหนดหลักเกณฑ์การพิจารณาให้รางวัลบุคคลแห่งปี สนอ. และมีการประชาสัมพันธ์ให้บุคลากรได้รับทราบ
๓	มีการดำเนินการพิจารณาผู้ได้รับการยกย่องเป็นบุคคลแห่งปีของสำนักงานอธิการบดี
๔	มีการให้รางวัล ยกย่องชมเชย หรือประกาศเกียรติคุณบุคคลแห่งปีของสำนักงานอธิการบดี
๕	คณะกรรมการมีการประชุมทบทวนผลการดำเนินงานเพื่อนำไปปรับปรุงการดำเนินงานในปีถัดไป

๒.๒.๒ โครงการ Happy Work Place

ตัวชี้วัด ระดับความสำเร็จของการดำเนินโครงการ Happy Work Place

เกณฑ์การประเมิน

ระดับ	เกณฑ์การประเมิน
๑	มีคณะกรรมการหรือผู้รับผิดชอบในการดำเนินโครงการ Happy Work Place
๒	มีการประชุมคณะกรรมการหรือผู้รับผิดชอบเพื่อวางแผนการดำเนินโครงการ Happy Work Place ประจำปี
๓	มีการดำเนินกิจกรรม Happy Work Place เพื่อเป็นการส่งเสริมความสุขในการทำงานของบุคลากรทั้งด้านร่างกาย จิตใจ ความสุขในการทำงาน ความสัมพันธ์ระหว่างบุคคล เช่น กิจกรรมสุขภาพดี กิจกรรมน้ำใจงาม กิจกรรมขจัดความเครียด กิจกรรมการออมเพื่อนาคต ฯลฯ
๔	ผู้เข้าร่วมกิจกรรมมีความพึงพอใจ ไม่น้อยกว่า ๓.๗๕ จากคะแนนเต็ม ๕
๕	มีการประชุมทบทวนผลการดำเนินงานเพื่อนำไปปรับปรุงการดำเนินงานในปีถัดไป